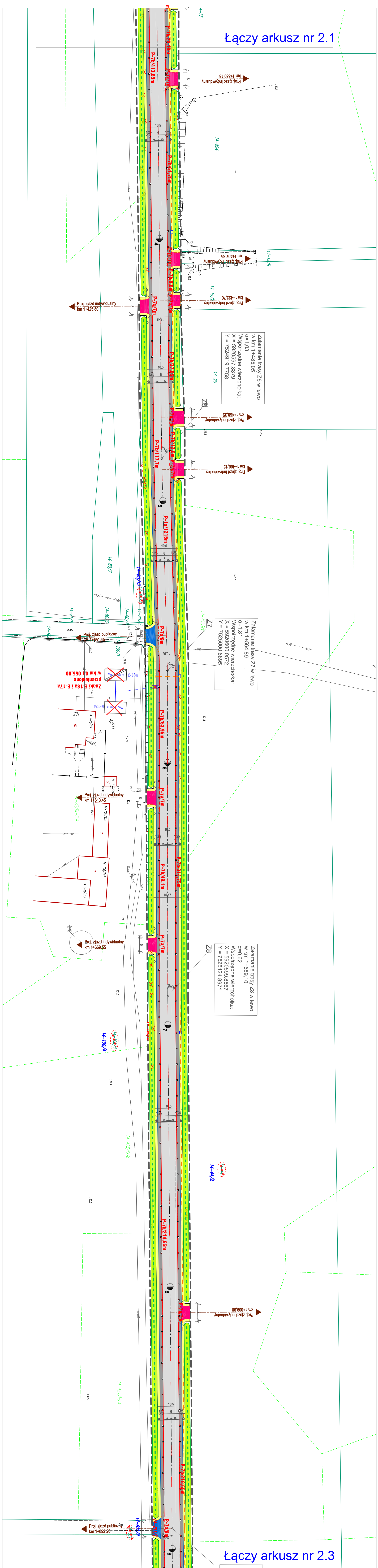


Łączy arkusz nr 2.1



Łączy arkusz nr 2.3

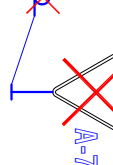
LEGENDA

Projektowane:

P-4/20m Projektowane oznakowanie podane

Projektowane punktowe elementy odbiskowe POE

Istniejące:



Istniejące oznakowanie pionowe - likwidacja

Jednostka projektująca:	CDM Projekt P.P. W. Drog. Mostów Leszek Chmielewski	Projektant:	mgr inż. Leszek Chmielewski
Investor:	Zarząd Powiatu w Ostrołęce	Podpis:	
Nazwa obiektu:	Droga powiatowa klasy Z7 (zobocza)	Skala:	1:500
Localizacja:	Droga powiatowa klasy Z7 (zobocza)	Strona:	1
Temat:	Realizacja drogi powiatowej Nr 2580W od drogi Nr 53 - Wólka		
Nazwa rysunku:	PLAN SYTUACYJNY OZNAKOWANIA		
Funckja:	Imię i nazwisko	Nr uprawnień	Podpis
projektant:	mgr inż. Leszek Chmielewski	6694/03	
zawód drogowy:	MAZ/BD/6629/03		